



Wenn Details zahlen

Lattenverschlage

## Estrich- und Kellerverschlage

### Herkunft Holz

Fur alle unsere Estrich- und Kellerverschlage verwenden wir ausschliesslich Fichten-/Tannenholz aus den naturlichen Waldern der ausgezeichneten Biosphare Entlebuch.

### Fichte/Tanne

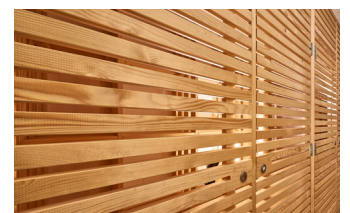
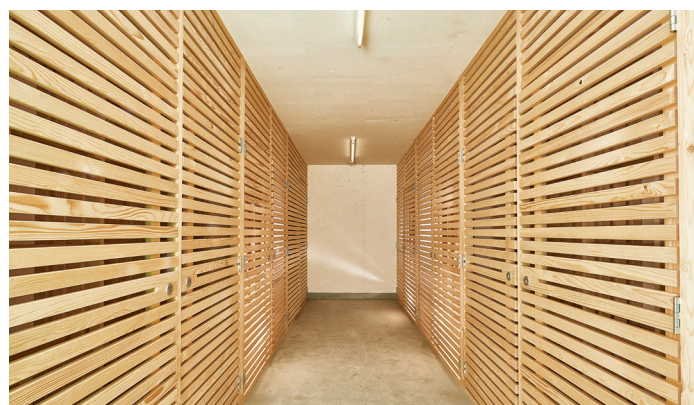
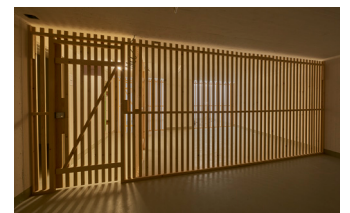
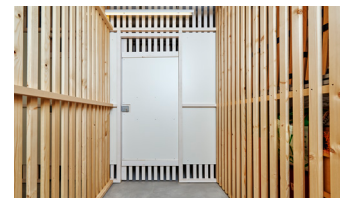
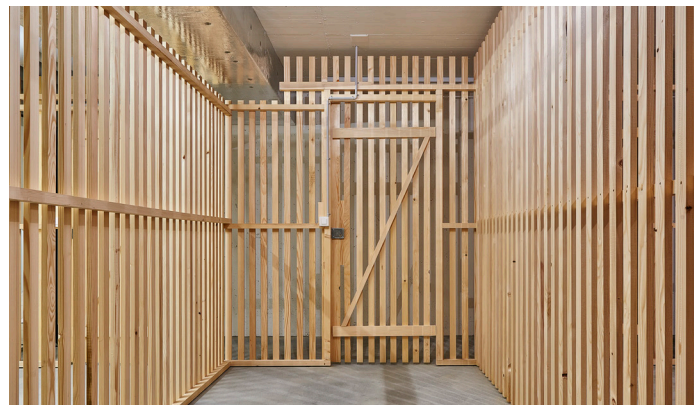
- sageroh
- gehobelt
- gehobelt und gefast
- weiss lasiert oder Farbton nach Wahl (RAL/NCS)
- zusatzliche Behandlung gegen Pilzbefall

### Lattung

- vertikal (standard)
- horizontal

### Lattenverschlagshohen

- raumhoch (ca. 3-5 cm unter der Decke)
- keine Systemhohen
- frei wahlbar
- Idealmasse = z.B. 2,48 m, 2,20 m



Ulmi AG  
Schrotmattli 16  
6014 Luzern  
Tel. 041 250 12 21  
Fax 041 250 12 41  
info@ulmiluzern.ch  
www.ulmiluzern.ch

### Informationen

Weitere Informationen finden Sie unter [www.ulmiluzern.ch](http://www.ulmiluzern.ch).  
Gerne stehen wir fur Auskunfte auch telefonisch zur Verfugung.

# Sichtschutz, Türen

## Sichtschutz

- ohne Lattenabstand
- kleiner Lattenabstand von ca. 10 mm oder nach Wahl
- MDF-Platte auf der Innenseite der Lattung (auch weiss erhältlich)
- weitere Varianten möglich

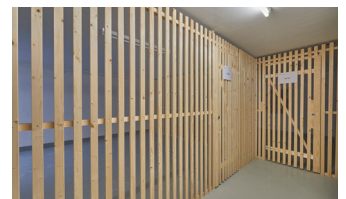
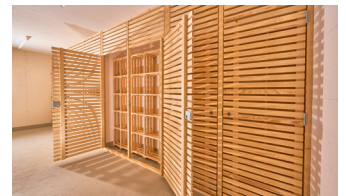
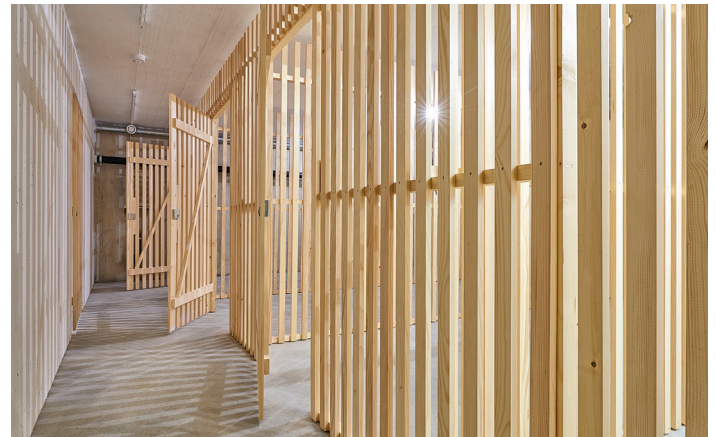
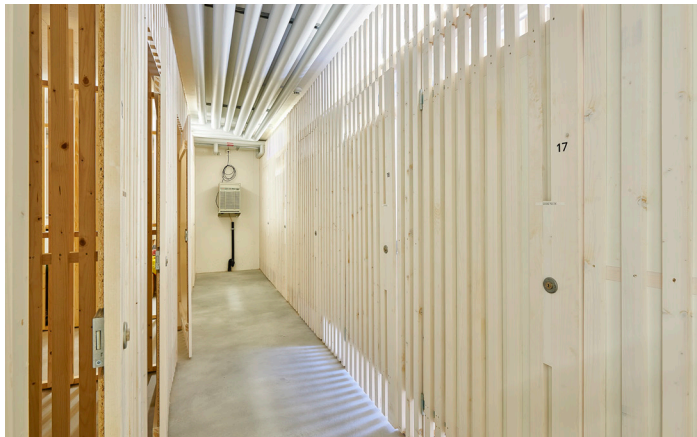
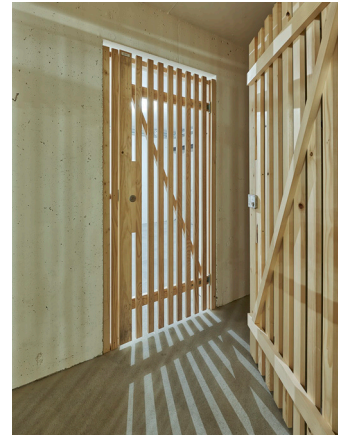


## Türgrößen

- 70/200 cm
- 80/200 cm (rollstuhlgängig)
- 100/200 cm oder auf Mass

## Türöffnung

- aussen öffnend = standard (Vorteil für Mieter/Eigentümer: ganze Kellerfläche zur Nutzung, optisch schönere Version)
- innen öffnend



## Informationen

Weitere Informationen finden Sie unter [www.ulmiluzern.ch](http://www.ulmiluzern.ch).  
Gerne stehen wir für Auskünfte auch telefonisch zur Verfügung.



Ulmi AG  
Schrotmättli 16  
6014 Luzern  
Tel. 041 250 12 21  
Fax 041 250 12 41  
[info@ulmiluzern.ch](mailto:info@ulmiluzern.ch)  
[www.ulmiluzern.ch](http://www.ulmiluzern.ch)

# Schliesssysteme, Montagemöglichkeiten, Beschriftungen

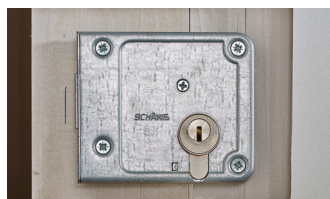
## Schliesssysteme

- Schloss mit (Kaba-)Zylinderausschnitt (passend für Halbzylindertyp 1514 mit Verlängerung 5 mm)
- Schloss mit Bartschlüssel (Zifferschlüssel)
- Überfälle für Vorhängeschloss

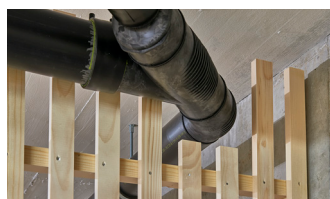


## Montage

- mit unserem System berühren wir die Decke nicht. Abstand z.B. 5 cm zwischen Verschluss und Decke oder grösser nach Wunsch
- Verschluss wird direkt am Boden und den Seitenwänden befestigt
- bei Feuchtigkeitsproblemen besteht die Möglichkeit die Verschlüsse z.B. mit einem Plastikdistanzplättli ab Boden zu montieren



Zusätzliche Latte für Lichtschalter oder Steckdose



## Beschriftung

- Alu-Plättli, natur eloxiert, Dimension 74 x 84 mm, Beschriftung schwarz, Text individuell nach Kundenangaben
  - Alu-Plättli, weiss, Dimension 74 x 84 mm, Beschriftung schwarz, Text individuell nach Kundenangaben
- Auf Wunsch sind auch andere Grössen der Plättli erhältlich



Ausschnitte für Rohrleitungen

## Informationen

Weitere Informationen finden Sie unter [www.ulmiluzern.ch](http://www.ulmiluzern.ch). Gerne stehen wir für Auskünfte auch telefonisch zur Verfügung.

Ulmi AG  
Schrotmättli 16  
6014 Luzern  
Tel. 041 250 12 21  
Fax 041 250 12 41  
[info@ulmiluzern.ch](mailto:info@ulmiluzern.ch)  
[www.ulmiluzern.ch](http://www.ulmiluzern.ch)

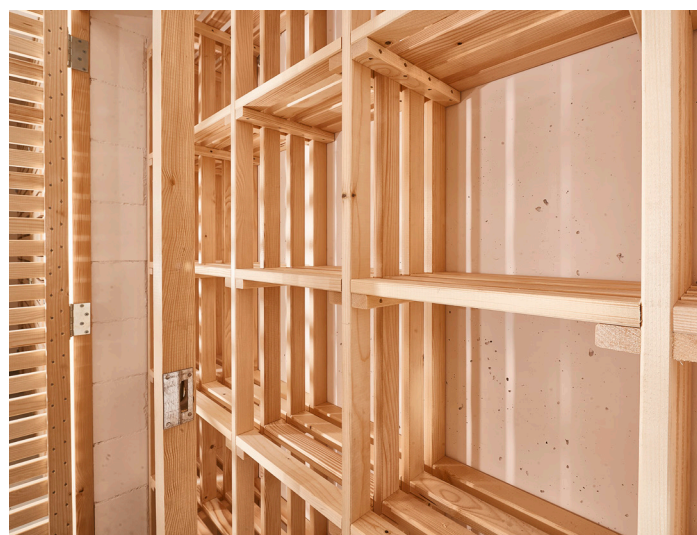
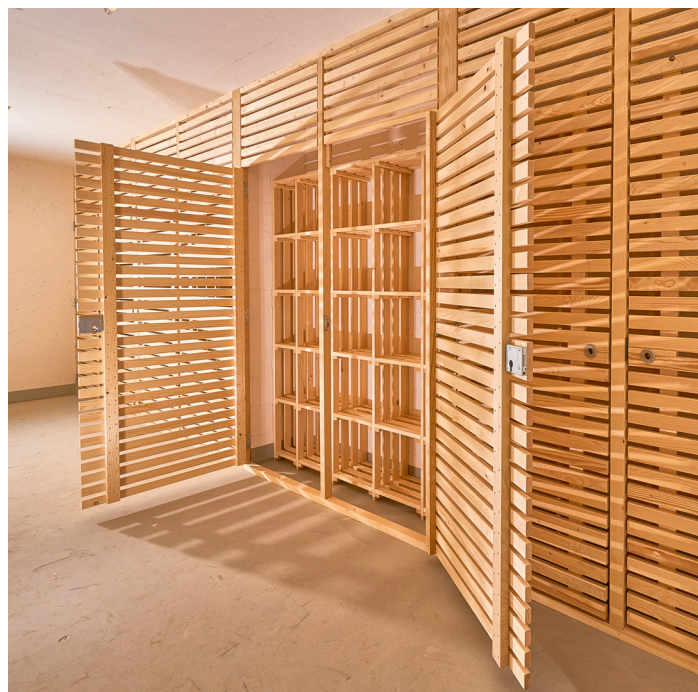
# Zivilschutz-Einrichtungen, Obsthurden, Weingestelle

## Zivilschutz-Liegestellen

- Liegestelle Typ SLK 85 nach Vorschrift BZS, schockgeprüft, Element 3-stöckig, für 3 Personen, Grösse: 1900 x 700 x 1800 mm, Stahl-/Holzkonstruktion, ideales Lagergestell, Stahlteile verzinkt (in 1 Karton verpackt)
- Liegestelle Typ N 91-3 nach Vorschrift BZS, schockgeprüft, Element 3-stöckig, für 3 Personen, Grösse: 1900 x 700 x 1700 mm, tuchbespannt, Stahlteile: pulverbeschichtet, enzianblau RAL 5010 (in 1 Karton verpackt)
- Liegestelle Typ N 91-6 nach Vorschrift BZS, schockgeprüft, Element 3-stöckig, für 6 Personen, Grösse: 1900 x 1400 x 1700 mm, tuchbespannt, Stahlteile: pulverbeschichtet, enzianblau RAL 5010, (in 2 Kartons verpackt)

## Zivilschutz-Trockenklosett / Abortkabinen

- Trockenklosett Typ TC-8, Sortiment für 10 Personen
- Trockenklosett Typ TC-15, Sortiment für bis 20 Personen
- Trockenklosett Typ TC-30, Sortiment für 30 Personen
- Abortkabinen Typ L, U, C



## Obsthurden

- 5-teilig  
L = 1,20 m / T = 0,50 m /  
H = 1,25 m
- 4-teilig  
L = 1,20 m / T = 0,50 m /  
H = 1,00 m

## Weingestelle

- horizontal
- diagonal
- auf Wunschmass

## Waschküchentisch

hergestellt aus massiver Dreischichtplatte und Tischbeine aus Fichte/Tanne, gehobelt

Abmessungen in mm:  
L = 995 / B = 700 / H = 800



Aktuelle Bilder von Weingestellen, Obsthurden und Waschküchentischen finden Sie unter [www.ulmiluzern.ch](http://www.ulmiluzern.ch)



Ulmi AG  
Schrotmättli 16  
6014 Luzern  
Tel. 041 250 12 21  
Fax 041 250 12 41  
[info@ulmiluzern.ch](mailto:info@ulmiluzern.ch)  
[www.ulmiluzern.ch](http://www.ulmiluzern.ch)

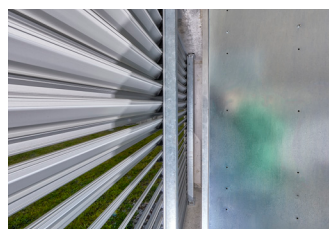
## Informationen

Weitere Informationen finden Sie unter [www.ulmiluzern.ch](http://www.ulmiluzern.ch).  
Gerne stehen wir für Auskünfte auch telefonisch zur Verfügung.

# Pneukästen

## Pneukästen

- Pneu- und Autozubehörkästen PAZ 4
- Ausführung aus sendzimirverzinktem Stahlblech.  
Platzbietend für 4 Pneus,  
2-türig mit 1 Trennwand,  
2 Ablage, 7-fach höhenverstellbar,  
Türe mit DOM-Zylinder und 2 Schlüsseln,  
an Wand oder freihängend mit Rückwand montierbar  
Aussenmasse:  
1500 x 1000 x 500 mm

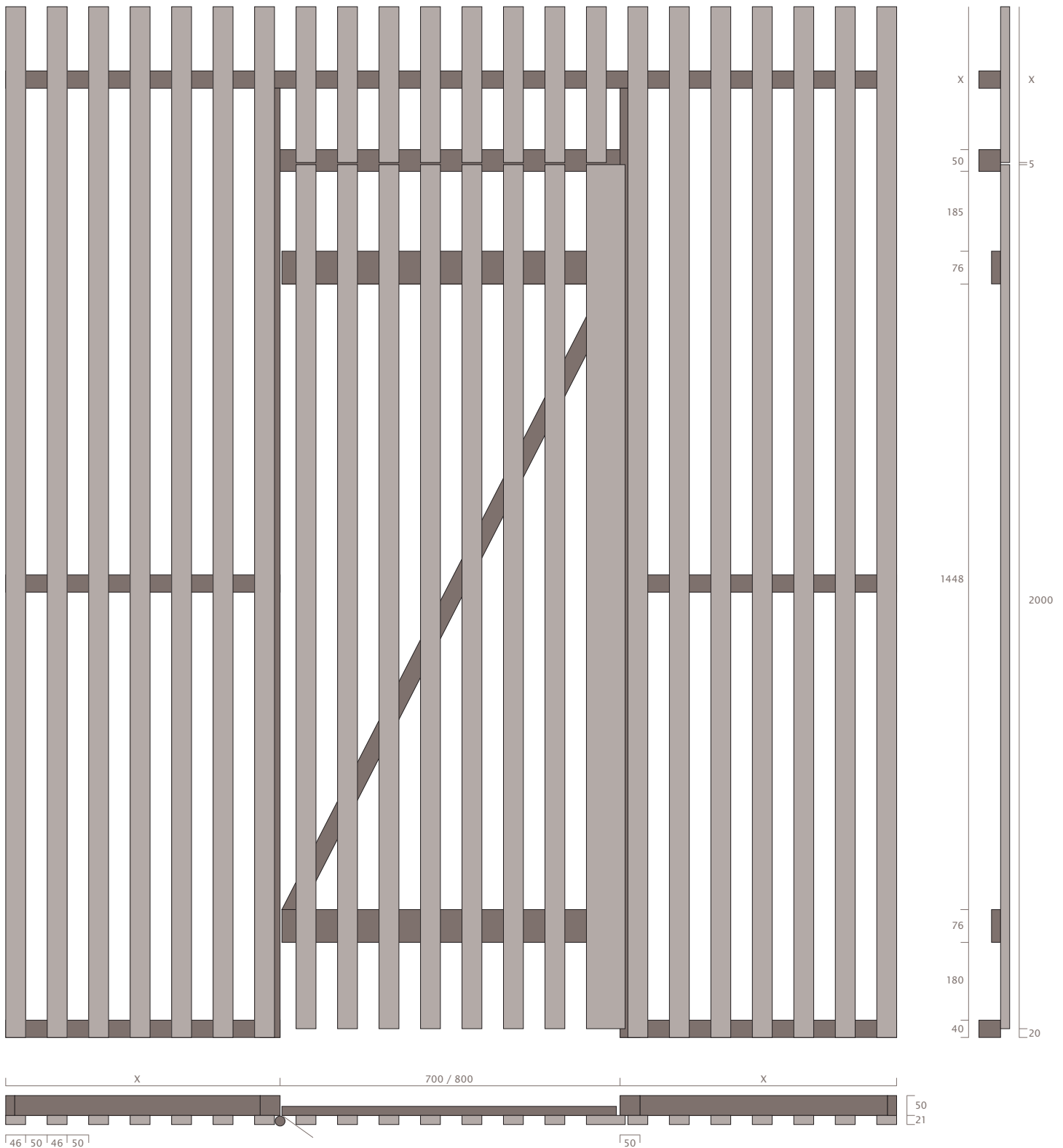


Ulmi AG  
Schrotmättli 16  
6014 Luzern  
Tel. 041 250 12 21  
Fax 041 250 12 41  
info@ulmiluzern.ch  
www.ulmiluzern.ch

## Informationen

Weitere Informationen finden Sie unter [www.ulmiluzern.ch](http://www.ulmiluzern.ch).  
Gerne stehen wir für Auskünfte auch telefonisch zur Verfügung.

# Massübersicht



Ulmi AG  
Schrotmättli 16  
6014 Luzern  
Tel. 041 250 12 21  
Fax 041 250 12 41  
info@ulmiluzern.ch  
www.ulmiluzern.ch

## Informationen

Weitere Informationen finden Sie unter [www.ulmiluzern.ch](http://www.ulmiluzern.ch).  
Gerne stehen wir für Auskünfte auch telefonisch zur Verfügung.